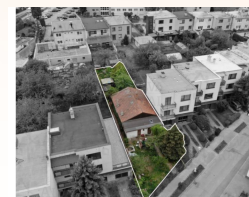




RD 2+1 s pozemkem o CP 470 m², Brno - Slatina, všechny IS.



Nabízíme k prodeji rodinný dům o velikosti 2+1 v Brně Slatině, v klidné ulici Černozemní. Celková plocha pozemku je 470 m². Uliční šíře pozemku cca 10 metrů, zastavěná plocha pod budovou cca 110 m².

Sousední domy jsou třípodlažní v řadové zástavbě.

Dům je napojen na všechny IS (elektřina, obecní vodovodní řád, kanalizace, plyn).

Vzhledem ke špatnému technického stavu budovy je třeba počítat s rozsáhlou rekonstrukcí nebo demolicí.

Výhodou je parkování na vlastním pozemku, v blízkosti se nachází dětské a víceúčelové hřiště, základní škola, zastávky MHD, kompletní síť obchodů a služeb, D1.

Městská část Slatina nabízí bohaté kulturní a sportovní vyžití, nachází se zde 2 základní školy, mateřská škola, několik dětských hřišť, fitness, pracovní příležitosti a mnoho dalšího.

Pokud zvažujete nejen bydlet, ale hlavně spokojeně žít ve Slatině, kontaktujte mne prosím a já vás nemovitostí ráda provedu a sdělím veškeré potřebné informace.

(další popis na www stránkách)

Další parametry:

Voda: dálkový vodovod, voda je v objektu i rozvedena

Odpad: kanalizace,

Elektřina: 230V,

Dopravní dostupnost: vlak, dálnice, silnice, MHD nebo IDS, autobus

Energetická náročnost budovy: G - Mimořádně nehospodárná

Druh objektu	smíšený
Stav objektu	špatný
Umístění objektu	klidná část obce
Poloha objektu	samostatný
Typ domu	přízemní

Užitná plocha [m ²]	90
Plocha parcely [m ²]	470
Zastavěná plocha [m ²]	110
Počet podlaží v domě	1
Celkový počet místností v domě	3
Délka nemovitosti [m]	14
Šířka nemovitosti [m]	8

Kraj	JHM
Okres	Brno-město
Obec (část obce)	Brno, Slatina
Městská část	Brno-Slatina

Cena

8 911 400 Kč
za nemovitost
včetně provize

ALVA REAL s.r.o.

Adresa Trnitá 311, Štěpánská 6, 60200 Brno

tel. +420543217040 |

e-mail: info@alvareal.cz



makléř

Sylva Čadová

+420775560502

sylva.cadova@alvareal.cz