



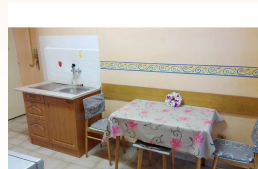
ALVA REAL
Vaše spokojenost je naším úspěchem...

PRONÁJEM

Nemovitost: byty

Číslo zakázky: 480513

Dlouhodobý pronájem bytu 2+1 v Brně - Kr. Poli na ulici Poděbradova, volný ihned.



Nabízíme k dlouhodobému pronájmu byt 2+1 v Brně - Králově Poli na ulici Poděbradova. Byt se nachází v přízemí rodinného domu a má celkovou plochu cca 42 m². Možno vybavit starším nábytkem, který nyní v bytě není, nová kuchyňská linka včetně spotřebičů, koupelna po rekonstrukci, pračka. Byt je vhodný pro 1 až 2 osoby, bez dětí a zvířat, pro nekuřáky. Po dohodě možnost posezení na zahradě. Dispozice bytu: hned za vstupními dveřmi do domu je vstup do předsíně bytu, kde je umístěný nový plynový kotel a lednice. Z předsíně je vstup do pokoje s oknem do ulice a také je možný vstup rovnou do kuchyně. Menší pokoj je průchozí, z něj je vstup do koupelny. Orientační rozměry: pokoje 16 a 7 m², kuchyň 10 m², koupelna 9 m², předsíň 8 m². V domě UPC, možnost kabelové TV a internetu na vlastní náklady. Majitel požaduje vratnou kauci ve výši jednoho měsíčního nájmu. Byt je volný ihned, prohlídky po dohodě v pracovní dny. (další popis na www stránkách)

Další parametry:

Topení: ústřední plynové,

Voda: dálkový vodovod, voda je v objektu i rozvedena

Odpad: kanalizace,

Elektřina: 230V,

Telekomunikace: internet

Sítě: kabelová TV,

Dopravní dostupnost: vlak, dálnice, silnice, MHD nebo IDS, autobus

Energetická náročnost budovy: G - Mimořádně nehospodárná

Druh objektu	cihlový
Stav objektu	velmi dobrý
Umístění objektu	klidná část obce
Vlastnictví	osobní

Celková podlahová plocha [m ²]	42
Počet podlaží v domě	2
Podlaží	1

Kraj	JHM
Okres	Brno-město
Obec (část obce)	Brno, Královo Pole
Městská část	Brno-Královo Pole

Vlastnictví	osobní
Cena	

9 500 Kč

za měsíc

+ provize RK, další

pozn.: + energie a služby

2.500 Kč, + vratná kauce,

+ provize RK

ALVA REAL s.r.o.

Adresa Trnitá 311, Štěpánská 6, 60200 Brno

tel. +420543217040 |

e-mail: info@alvareal.cz



makléř

Sylva Čadová

+420775560502

sylva.cadova@alvareal.cz